



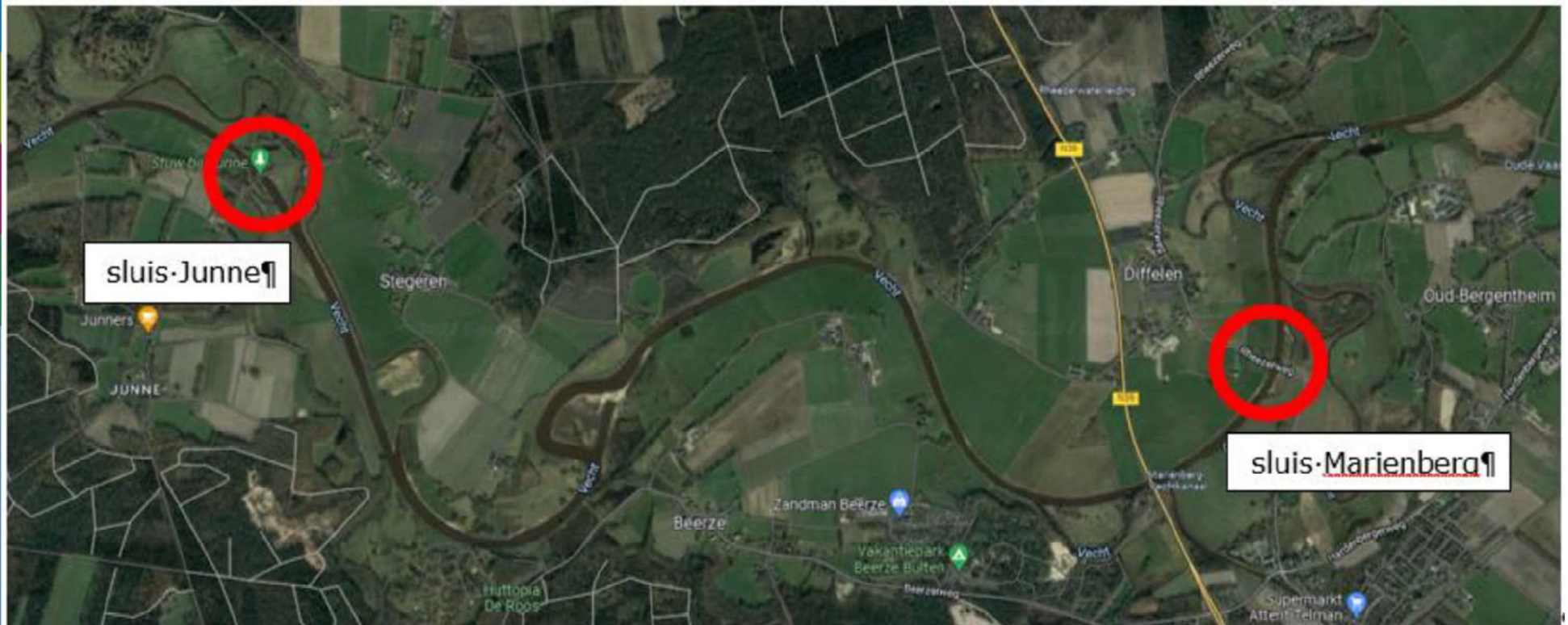
Restpunten sluizen de Vecht

6 september 2023

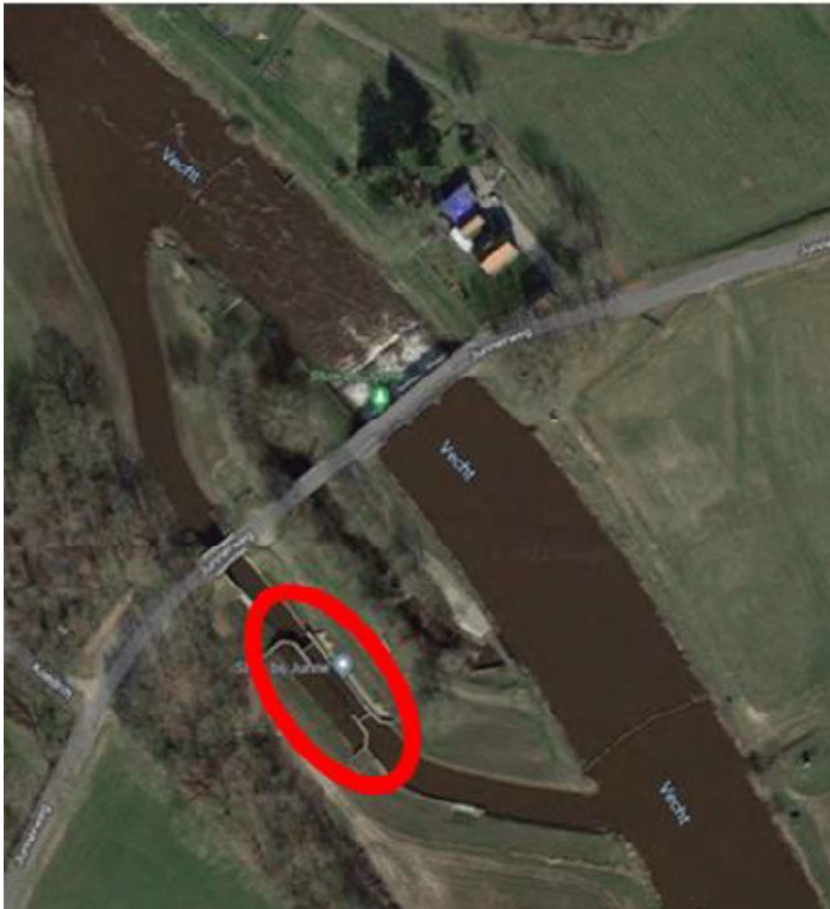
Opdracht

- Oplossen lekkage bediening- en aandrijvingskelders van kleppen
- Afkalving oevers benedenstrooms sluis Junne
- Aanpassen waterdiepte ter plekke van de niveaumeter Junne bovenhoofd
- Niveaumetingen betere beugelverankering
- Lekkage damwanden beschouwen (langere termijn effecten)
- CE-markering afronden
- Overdrachtsdocumentatie afronden
- BOD voor beide sluizen definitief maken

Locatie



Locatie



Sluis Junne



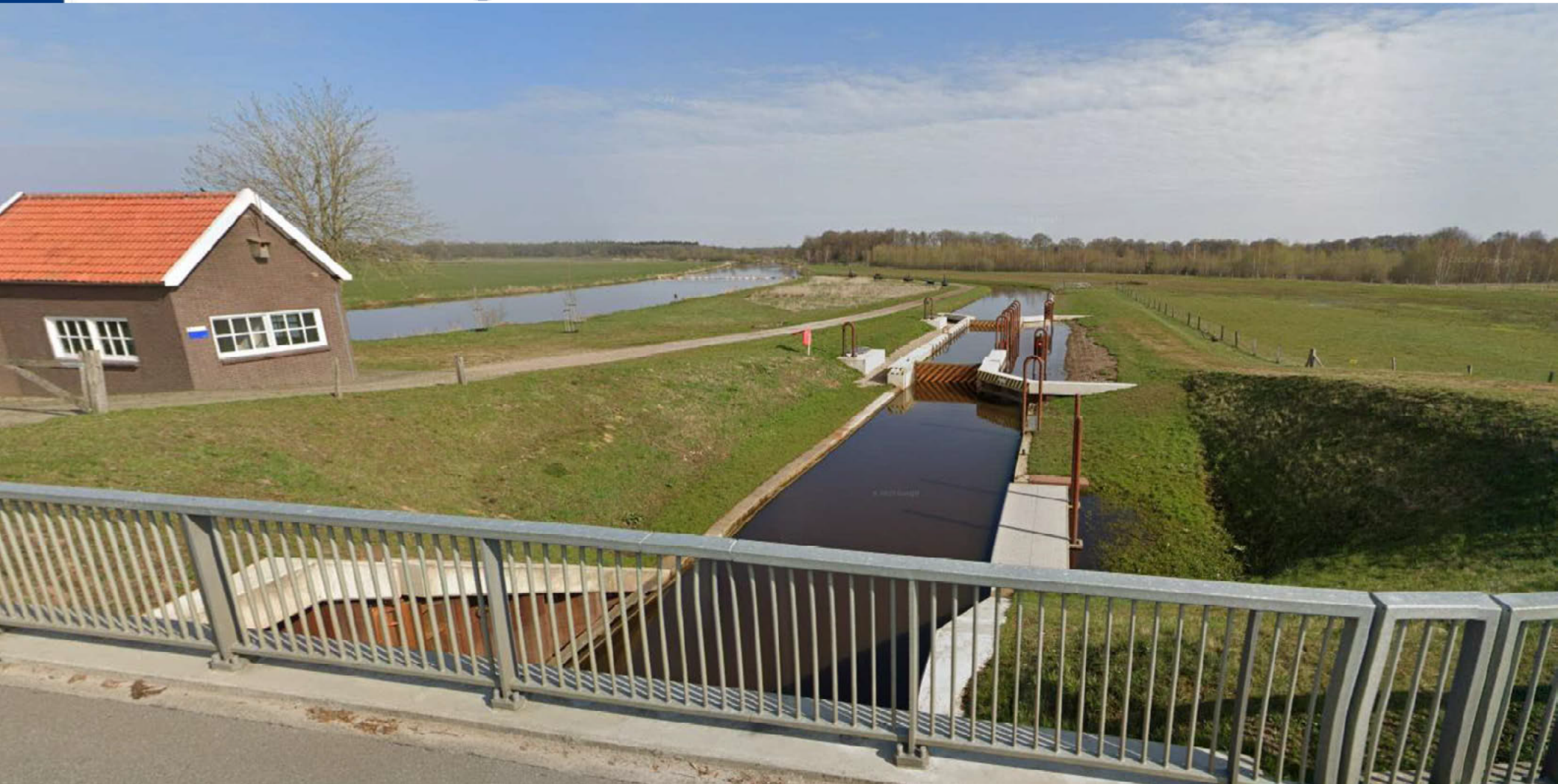
Sluis Marienberg



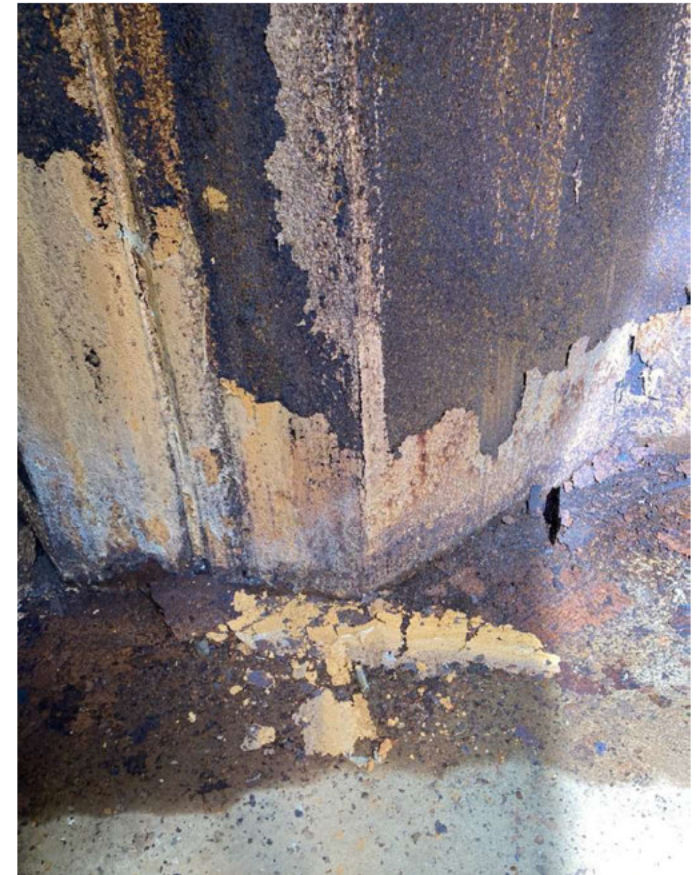
WATERSCHAP
vechtstromen

Junne

Marienberg



Lekke bediening- en aandrijvingskelders kleppen

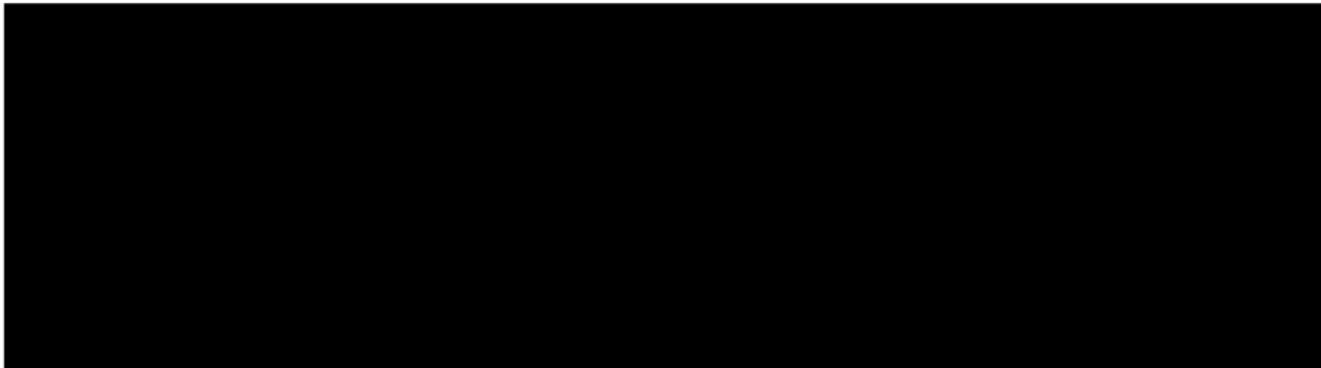


Lekke bediening- en aandrijvingskelders kleppen

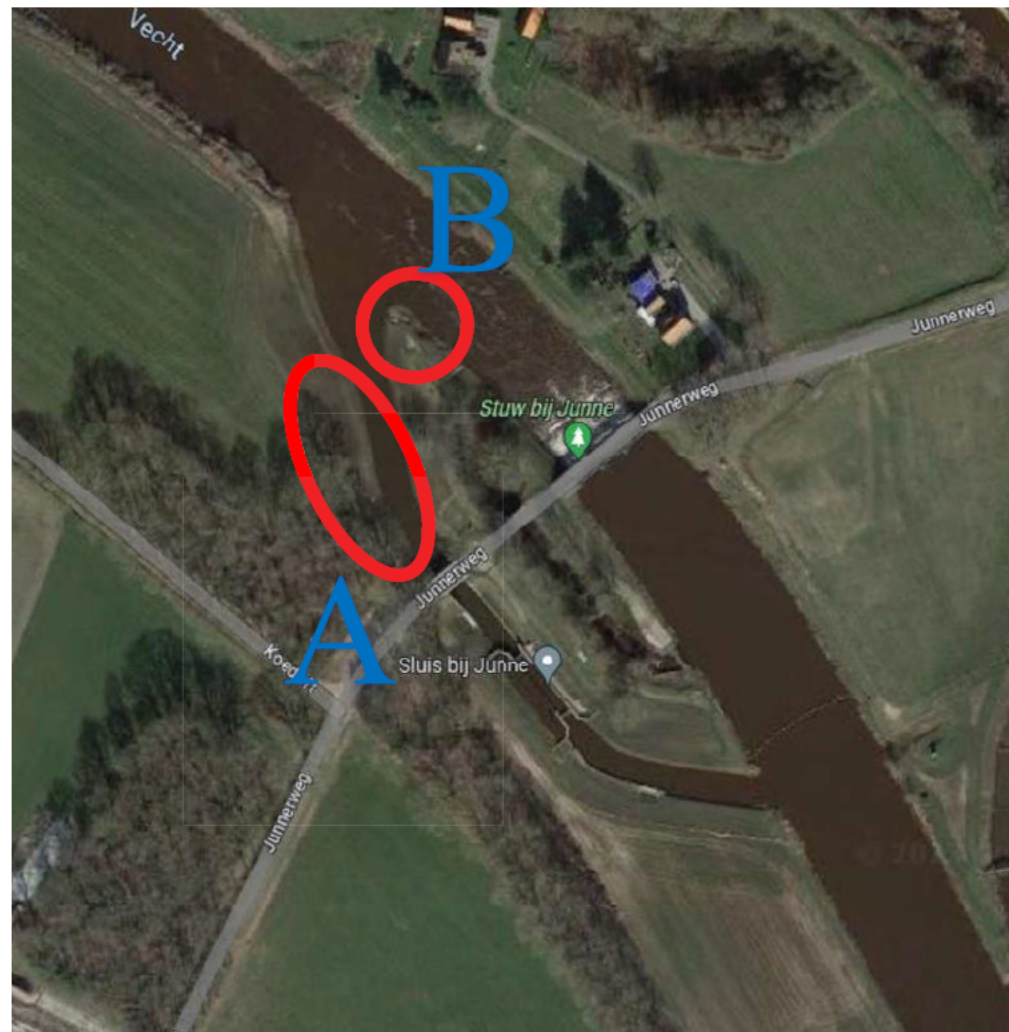
- De kelders naast het sluiscomplex waarin de elektrische apparatuur en bediening staan voor aandrijving van de kleppen lekken water.

Keuze Oplossing:

-
-
-



Afkalving oever benedenstrooms sluis Junne



Afkalving oever benedenstrooms sluis Junne

A: De oever benedenstrooms Noord-westzijde is afgekalfd. Hier moet een oplossing voor komen, welke bestand is tegen afkalving.

B: Op de kop van de punt benedenstrooms is erosie aanwezig. Hier moet een oplossing voor komen, welke bestand is tegen sterke stroming bij hoog water.

Afkalving oever benedenstrooms sluis



A



Afkalving oever benedenstrooms sluis

Junne



B



Globale planning

- Opstellen PVA: September / oktober 2023;
- Keuze oplossingen restpunten: Oktober/november 2023 (trade off matrix);
Trade off incl risico analyse, omgevingsaspecten, flora en fauna, juridische aspecten, techniek, kosten, beheeraspecten, etc
- Keuze contractvorming (op basis van gekozen oplossingen) november 2023;
- Vervolg afhankelijk keuze contractvorming en oplossingskeuzes;
- PVA hierop aanpassen.

Wat moeten we beschouwen / meenemen?

?